

PLOT CRYSTAL - ROND

ROUND CRYSTAL STUD

PLRE2 AMBRE

FICHE PRODUIT
PRODUCT SPECIFICATION

NOWATT
LIGHTING



Descriptif / Product specification

Appareil de balisage extérieur à Led Liteon Ambre

Bâti en verre trempé épaisseur 15 mm

Batterie LiFePO₄ 4500 mAh avec radiateur.

Panneau solaire Sunpower Backcontact sur mesure avec technologie MPPT

Management algorithmique par microprocesseur garantissant :

- la gestion de sa charge et le calcul d'une puissance optimale toute l'année
- en tenant compte de la latitude, de la saison et des conditions météo
- la gestion des températures d'utilisation de la batterie pour une durée de vie accrue

Résistance aux chocs thermiques selon EN 1051/1 (30°C)

Températures de charge de la batterie : -10°C / + 60°C

Températures de fonctionnement : -30°C / + 85°C

Tenue maximale à la compression : 3 tonnes (apte au passage de véhicule de 32 tonnes maximum)

Résistance limite (KN) selon norme EN 1051/1 (>7.5N)

Classe III - IP67- IK10 - CE

Solar Led outdoor lighting fixture Liteon Amber

Tempered glass frame thickness 15 mm

Battery LiFePO₄ 4500 mAh with radiator

Customized solar panel with MPPT technology

Algorithmic management by microprocessor with a guarantee of:

- a load management and calculates an optimal power all the year
- taking into account latitude, season and weather conditions
- management of battery operating temperatures for extended battery life

Thermal shock resistance according to EN 1051/1 (30°C)

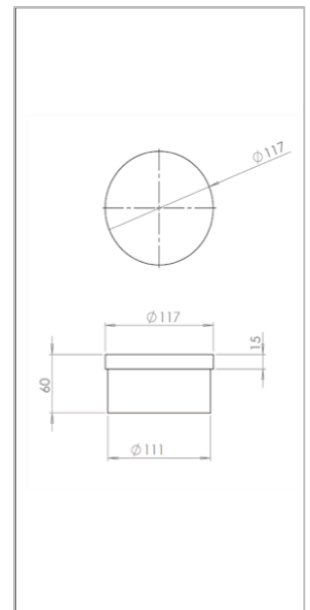
Battery charging temperature: -10°C / + 60°C

Operating temperature: -30°C / + 85°C


Maximum resistance to compression: 3 tons (adapted for vehicle passage of 32 tons)

Limit resistance (KN) according to standard EN 1051/1 (>7.5N)

Protection class III - Protection degree IP67 - IK10 - CE



Descriptif suite / Product specification

PRODUIT / PRODUCT	ROND / ROUND PLR2	
Taille / Size	ø 11.7 x 6 cm	
Poids / Weight	1.4 kg	
Batterie / Battery	LiFePO ₄ 4500 mAh avec radiateur / <i>LiFePO₄ 4500 mAh with radiator</i>	
Temps de fonctionnement / Operating time	Toute la nuit / <i>All night long</i>	
Led / Led	4 Led Liteon Ambre / 4 Led Liteon Amber	

Option à préciser à la commande / Option to specify at the order

SCENARIOS A LA DEMANDE / SCENARIO ON DEMAND

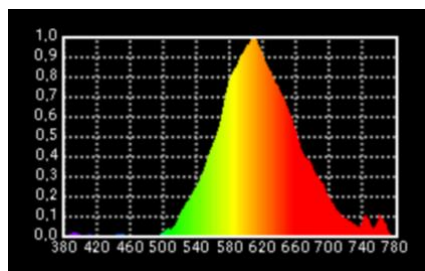
- Choix possible des plages horaires de fonctionnement
Possible choice of operating hours

REFLECTEURS ET DIFFUSEURS / reflector and diffusers

- Choix possible entre différents effets
Possible choice between different effect

CHANGEMENT DE LA COULEUR CHANGING THE COLOUR

- Non disponible (voir PLRE4)
Not available (see PLRE4)



Spectre lumineux du Plot Ambre – *Electromagnetic spectrum of the Amber Stud*

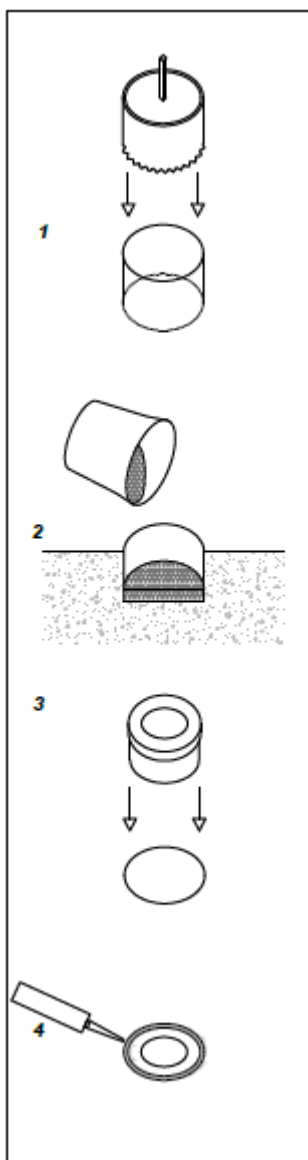
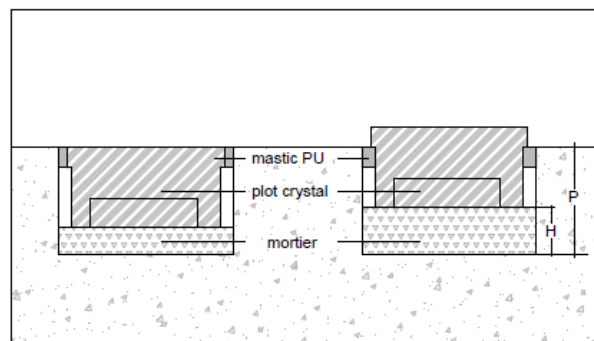
Manuel d'installation / Installation *manual*

1. Merci de vous reporter au manuel d'installation des plots.

Please to refer to the installation manual of the stud

2. Exemple de pose en béton coulé non ferrillé

Example of paving in non-steel cast concrete



1 - Effectuer un carottage de 130 mm de diamètre pour une profondeur de 80 mm minimum dans la dalle de béton recevant le plot.

2 - Couler un mortier de repos suivant les deux configurations suivantes :

- Plot affleurant :
H (hauteur de mortier) = P (profondeur carottage) - 65mm
- Plot dépassant de la hauteur de la collerette :
H (hauteur de mortier) = P (profondeur carottage) - 48mm

3 - Une fois le mortier sec, nettoyer la cavité et le plot. Fixer l'aimant à l'arrière du plot. L'installer ensuite dans la cavité en mettant éventuellement des cales pour régler l'horizontalité.

4 - Couler le mastic polyuréthane de la couleur de votre choix (blanc, gris ou noir), réf. : PU BOND 40 ATE VITRATEC entre le plot et le béton. Lisser le joint à l'aide d'une spatule plastique préalablement humidifiée.
Temps de séchage = 20mins

1 - Make a coring of 130 mm in diameter for a depth of 80 mm minimum in the concrete slab receiving the stud.

2 - Cast a rest mortar according to the following two configurations:

- Flush stud:
H (mortar height) = P (core depth) - 65mm
- Stud exceeding the height of the collar:
H (mortar height) = P (core depth) - 48mm

3 - Once the mortar is dry, clean the cavity and the pad. Attach the magnet to the back of the stud. Then install it in the cavity possibly putting shims to adjust the horizontality.

4 - Cast the polyurethane sealant the colour of your choice (white, grey or black), ref: PU BOND 40 ATE VITRATEC between the stud and the concrete. Smooth the joint with a spatula previously moistened plastic.
Drying time = 20mins