

PLOT CRYSTAL

ROUND CRYSTAL STUD

PLRE2

**NOWATT
LIGHTING**

FICHE PRODUIT PRODUCT SPECIFICATION



Descriptif / Product specification

Appareil de balisage extérieur à Led Luxeon 3014 white 4000°K IRC 84 ou 3000°K, ou SMD LEDs **Ambre**

Bâti en verre trempé épaisseur 15 mm

Batterie LiFePO₄ 4500 mAh avec radiateur intégré dans un **tube inox avec isolation thermique de la batterie.**

Panneau solaire Sunpower Back Contact sur mesure avec technologie MPPT

Management algorithmique par microprocesseur garantissant :

- la gestion de sa charge et le calcul d'une puissance optimale toute l'année en tenant compte de la latitude, de la saison et des conditions météo
- la gestion des températures d'utilisation de la batterie pour une durée de vie accrue

Résistance aux chocs thermiques selon EN 1051/1 (30°C)

Températures de charge de la batterie : -10°C / + 60°C

Températures de fonctionnement : -30°C / + 85°C

Tenue maximale à la compression : 3 tonnes (apte au passage de véhicule de 32 tonnes maximum)

Résistance limite (KN) selon norme EN 1051/1 (>7.5N)

Classe III - IP67- IK10-CE

Connexion Bluetooth pour pilotage du produit à distance via une application Smartphone :

- Choix de l'intensité de la lumière ;
- Paramétrage du scénario d'éclairage.

Solar Led outdoor lighting fixture Luxeon 3014 white 4000°K CRI 84 or 3000°K or SMD LEDs **Amber**

Tempered glass frame thickness 15 mm

Battery LiFePO₄ 4500 mAh with radiator integrated in a stainless steel with thermal insulation of the battery

Customized solar panel Sunpower with MPPT technology

Algorithmic management by microprocessor with a guarantee of:

- a load management and calculates an optimal power all the year taking into account latitude, season and weather conditions
- management of battery operating temperatures for extended battery life

Thermal shock resistance according to EN 1051/1 (30°C)

Battery charging temperature: -10°C / + 60°C

Operating temperature: -30°C / + 85°C

Maximum resistance to compression: 3 tons (adapted for vehicle passage of 32 tons)

Limit resistance (KN) according to standard EN 1051/1 (>7.5N)

Protection class III - Protection degree IP67 - IK10 - CE

Bluetooth connection to remotely control the product via an application for Smartphone:

- Selection of the intensity
- Setting of the lighting scenario

NEW

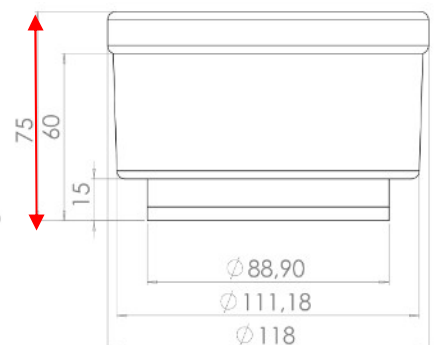
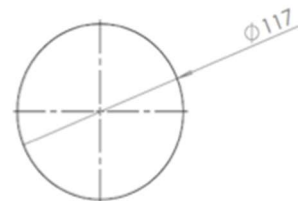
NEW

NEW


NEW

NEW

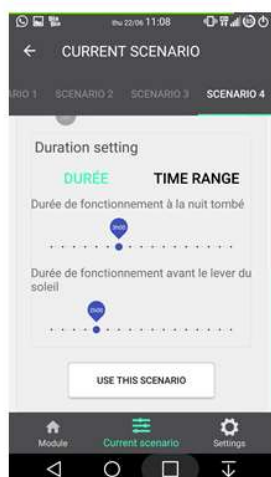
NEW



Descriptif suite / Product specification

PRODUIT / PRODUCT	ROND / ROUND PLRE2	
Taille / Size	ø 11.7 x 7.5 cm	
Poids / Weight	1.4 kg	
Batterie / Battery	LiFePO ₄ 4500 mAh avec radiateur / <i>LiFePO₄ 4500 mAh with radiator</i>	
Temps de fonctionnement / Operating time	Selon le scenario choisi / <i>Depending on the selected scenario</i>	
Led / Led	4 Led Luxeon 3014 white :4000°K IRC 84 ou 3000°K 4 leds SMD LEDs Ambre	

Application à télécharger sur Play Store / Application to download on Play Store



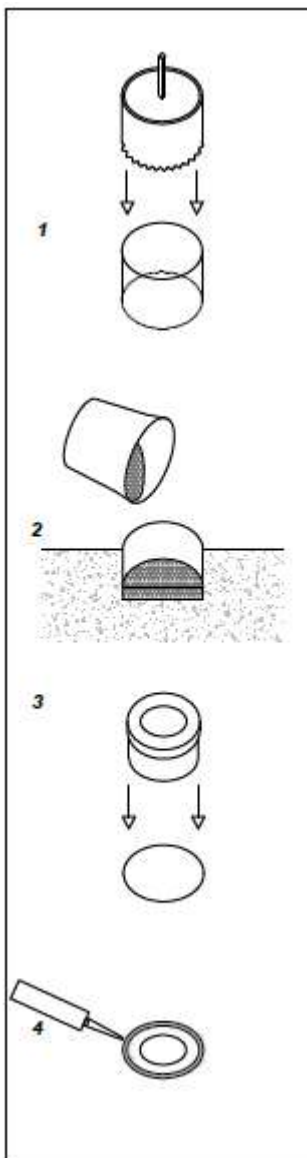
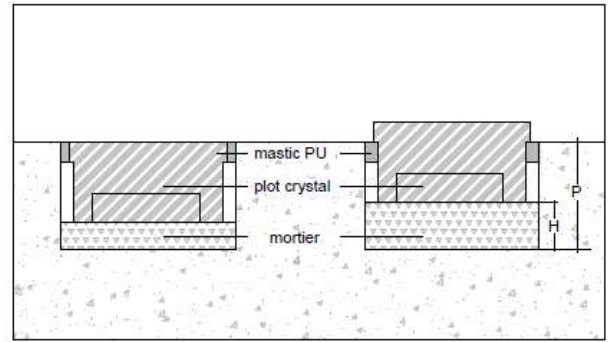
Manuel d'installation / Installation manual

1. Merci de vous reporter au manuel d'installation des plots.

Please to refer to the installation manual of the stud

2. Exemple de pose en béton coulé non ferrillé

Example of paving in non-steel cast concrete



1 - Effectuer un carottage de 130 mm de diamètre pour une profondeur de 95 mm minimum dans la dalle de béton recevant le plot.

2 - Couler un mortier de repos suivant les deux configurations suivantes :

• Plot affleurant :

H (hauteur de mortier) = P (profondeur carottage) - 75mm

• Plot dépassant de la hauteur de la collerette :

H (hauteur de mortier) = P (profondeur carottage) - 60mm

3 - Une fois le mortier sec, nettoyer la cavité et le plot. **Vérifier que votre plot est bien en mode OFF.** L'installer ensuite dans la cavité en mettant éventuellement des cales pour régler l'horizontalité.

4 - Couler le mastic polyuréthane de la couleur de votre choix (blanc, gris ou noir), réf. : PU BOND 40 ATEVITRATEC entre le plot et le béton. Lisser le joint à l'aide d'une spatule plastique préalablement humidifiée.
Temps de séchage = 20mins

1 - Make a coring of 130 mm in diameter for a depth of 95 mm minimum in the concrete slab receiving the stud.

2 - Cast a rest mortar according to the following two configurations:

• Flush stud:

H (mortar height) = P (core depth) - 75mm

• Stud exceeding the height of the collar:

H (mortar height) = P (core depth) - 60 mm

3 - Once the mortar is dry, clean the cavity and the pad. **Your stud needs to be OFF.** Then install it in the cavity possibly putting shims to adjust the horizontality.

4 - Cast the polyurethane sealant the colour of your choice (white, grey or black), ref: PU BOND 40 ATEVITRATEC between the stud and the concrete. Smooth the joint with a spatula previously moistened plastic.
Drying time = 20mins