

# PLOT CRISTAL / PLR1

## CRISTAL STUD

### FICHE PRODUIT

#### PRODUCT SPECIFICATION

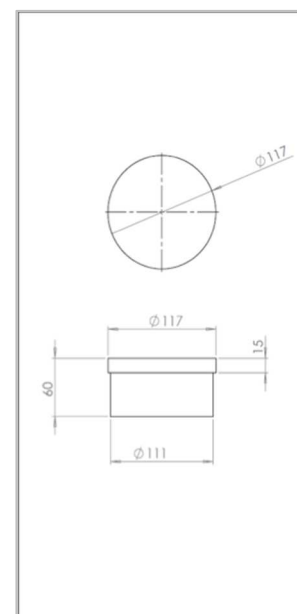
**NOWATT**  
**LIGHTING**




#### Descriptif - Product specification

Appareil de balisage extérieur à Led blanche 4000°K IRC 84  
Bâti en verre trempé épaisseur 15 mm  
Batterie LiFePO<sub>4</sub> 2600 mAh  
Panneau solaire sur mesure  
Résistance aux chocs thermiques selon EN 1051/1 (30°C)  
Résistance limite (KN) selon norme EN 1051/1 (>7.5N)  
Température d'utilisation : -20°C / + 70°C  
Classe III - IP67- IK10-CE  
Tenue maximale à la compression : 3 tonnes

*Solar outdoor marking fixture. White Led 4000°K CRI 84  
Tempered glass frame thickness 15 mm  
Battery LiFePO<sub>4</sub> 2600mAh  
Customized solar panel  
Thermal shock resistance according to EN 1051/1 (30°C)  
Limit resistance (KN) according to standard EN 1051/1  
Operating temperature: -20°C / + 70°C  
Protection class III Protection degree IP67 IK10 CE  
Maximum resistance to compression: 3 tons*



## Descriptif suite - Product specifications

|   |   |
|---|---|
| <b>PRODUIT</b><br><i>PRODUCT</i>                        | <b>ROND / ROUND</b><br><b>PLR1</b><br> |
| <b>Taille - size</b>                                    | Ø 11.7 x 6 cm   |
| <b>Poids - weight</b>                                   | 1.1 kg  |
| <b>Batterie - battery</b>                               | LiFePO <sub>4</sub> 2600 mAh  |
| <b>Temps de fonctionnement</b><br><i>Operating time</i> | Toute la nuit - <i>All night long</i>   |
| <b>LED</b>  | Led blanche 4000° IRC 84  |

## Notice d'installation - Installation instructions



### 1 - Faire un carottage :

- minimum 15 cm de diamètre et de 9 cm de profondeur pour le plot solaire rond Cristal PLR.

### 2 - Préparation de surface :

- Enlever toutes les poussières et traces d'humidité qui réduiraient l'efficacité de la colle
- Appliquer une fine couche de Sikaprimaire 209 N sous toute la surface inférieure et sur les côtés de la base du plot solaire (parties qui seront en contact avec la colle). Laisser un temps de séchage de 10 mn environ (température supérieure à 15°C).

### 3 - Verser la colle au 2/3 du trou environ. Attention! Ne pas utiliser de ciment ou autre mortier alcalin, mais des colles à base silicone ou polymère apportant une élasticité importante contre la dilatation ou les vibrations. Nous recommandons l'utilisation de la colle-mastic Sikaflex 521 UV.

### 4 - Insérer le plot Cristal dans la colle en exerçant une pression manuelle. Nettoyer immédiatement les résidus de colle à l'aide d'un chiffon propre et sec. Laisser durcir la colle (se référer au mode d'emploi de la colle pour respecter le temps de prise nécessaire).

Remarque : tout le long de ces opérations, veiller à garder propre et à protéger le plot solaire.

### 1 - Make a coring:

- Minimum 15 cm diameter and 9 cm depth for the round Cristal stud PLR

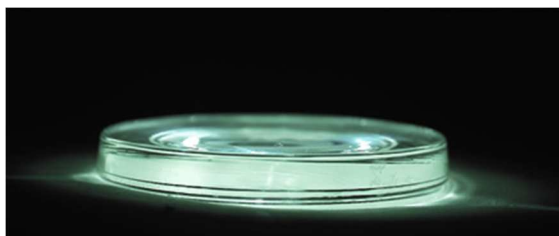
### 2 - Surface Preparation:

- Remove all dust and traces of moisture which would reduce the effectiveness of the adhesive
- Apply a thin layer of Sika Primer-209 N under the entire bottom surface and sides of the base of the solar stud (parts that will be in contact with the adhesive). Leave to dry for about 10 mn (temperature above 15°C).

3 - Pour the adhesive about 2/3 of the hole. Warning! Do not use cement or other alkali mortar, but adhesives with silicone or polymer bringing a more importante elasticity against expansion or vibration. We recommend the use of adhesive sealant Sikaflex 521 UV.

4 - Insert the Crystal stud in the glue applying a manual pressure. Immediately clean glue residue with a clean, dry cloth. Allow the adhesive to cure (refer to the instructions on the adhesive to respect the setting time required).

Note: throughout these operations, ensure to keep clean and protect the solar stud.



Nowatt Lighting® est une marque déposée.

Pour toute information ou pour obtenir une étude de votre projet, contactez-nous :

[contact@nowatt-lighting.com](mailto:contact@nowatt-lighting.com)

NOWATT-LIGHTING, 1 rue Guy Moquet, 13001 Marseille - T. +33 4 91 02 17 06 - [www.nowatt-lighting.com](http://www.nowatt-lighting.com)